



Bodemherstel in een verstedelijkte omgeving

Grondbank
7 mei 2024

















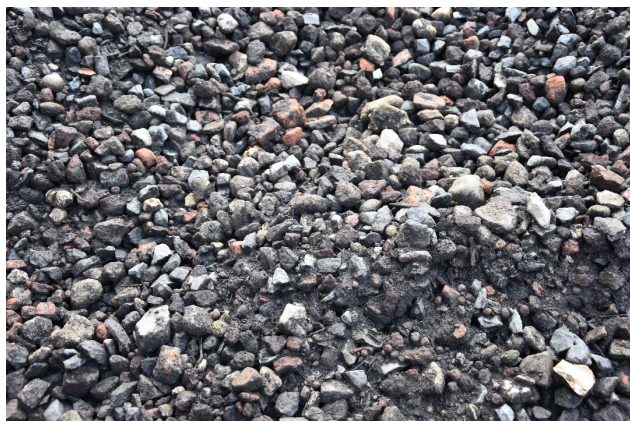
















Kruimelstructuur in een bodem rijk aan organisch materiaal.



Een ongunstige bodemstructuur.

Bron: "Verdichting van landbouwbodems vermijden en herstellen", Prosemsols 2011.



Verharding (los of gebonden)

Verhard enkel waar het moet,
Onthard waar het kan.

Ecologisch groen

Voorzie (en bescherm) ruimte voor open, begroeide bodems waar vegetatie zich kan ontwikkelen volgens een (semi-)natuurlijke dynamiek.

Draagkrachtig groen

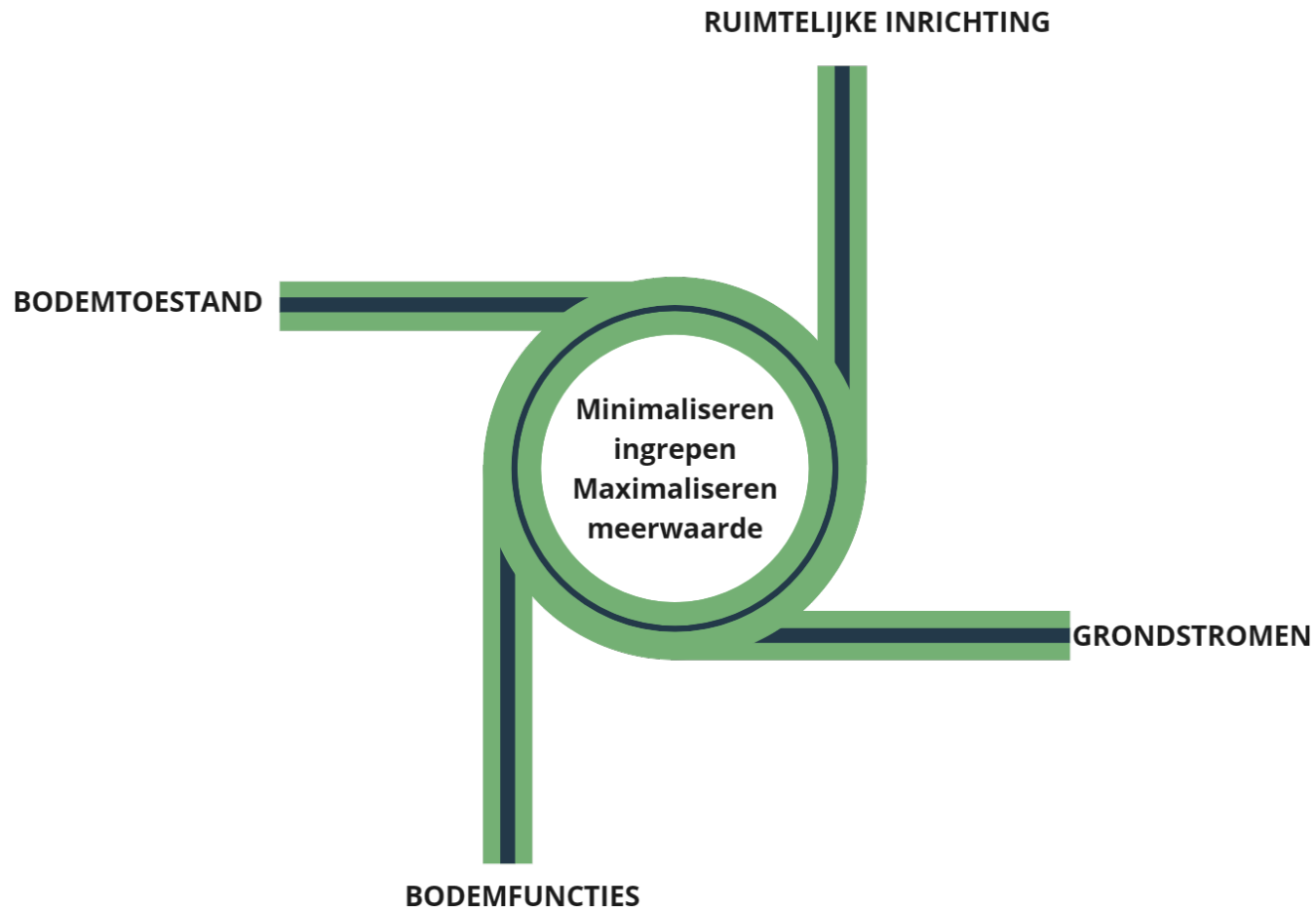
Maximaliseer waar dit grijze infrastructuur kan vervangen.

Minimaliseer wanneer het ten koste gaat van open, begroeide bodems.

Cultuurgroen

Kies voor beplanting die past bij de bodem in plaats van de bodem aan te passen aan de beplanting.

Ontwerp in functie van ecologisch beheer en geef voorkeur aan inheemse soorten.







Krinner (grondschoef), Gaggenau exhibition space on Lago Maggiore (Switzerland)



© Eefje De Coninck en Senne Van der Ven, Standaard Magazine 3/2/2024)





**Grondige expertise
Bodemloos enthousiasme**

ELISA VERMEULEN

E. elisa.vermeulen@ossiado.be

T. 0472/04 19 07

A. Moorstraat 21, 2870 Puurs-Sint-Amands

W. www.ossiado.be

BTW BE0760.944.412

