

# GOOD SOIL-STRATEGIE

Jubileum Grondbank

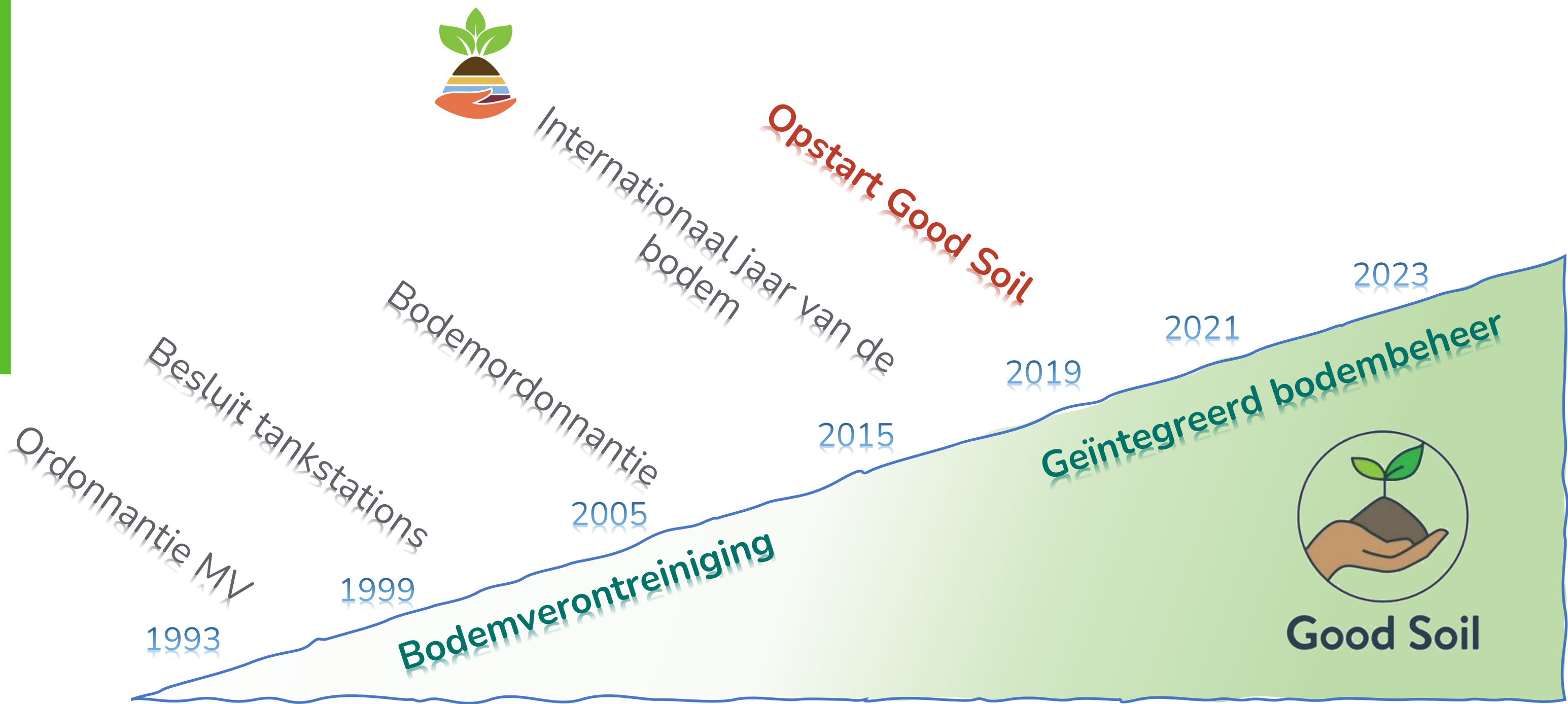
07/05/2024



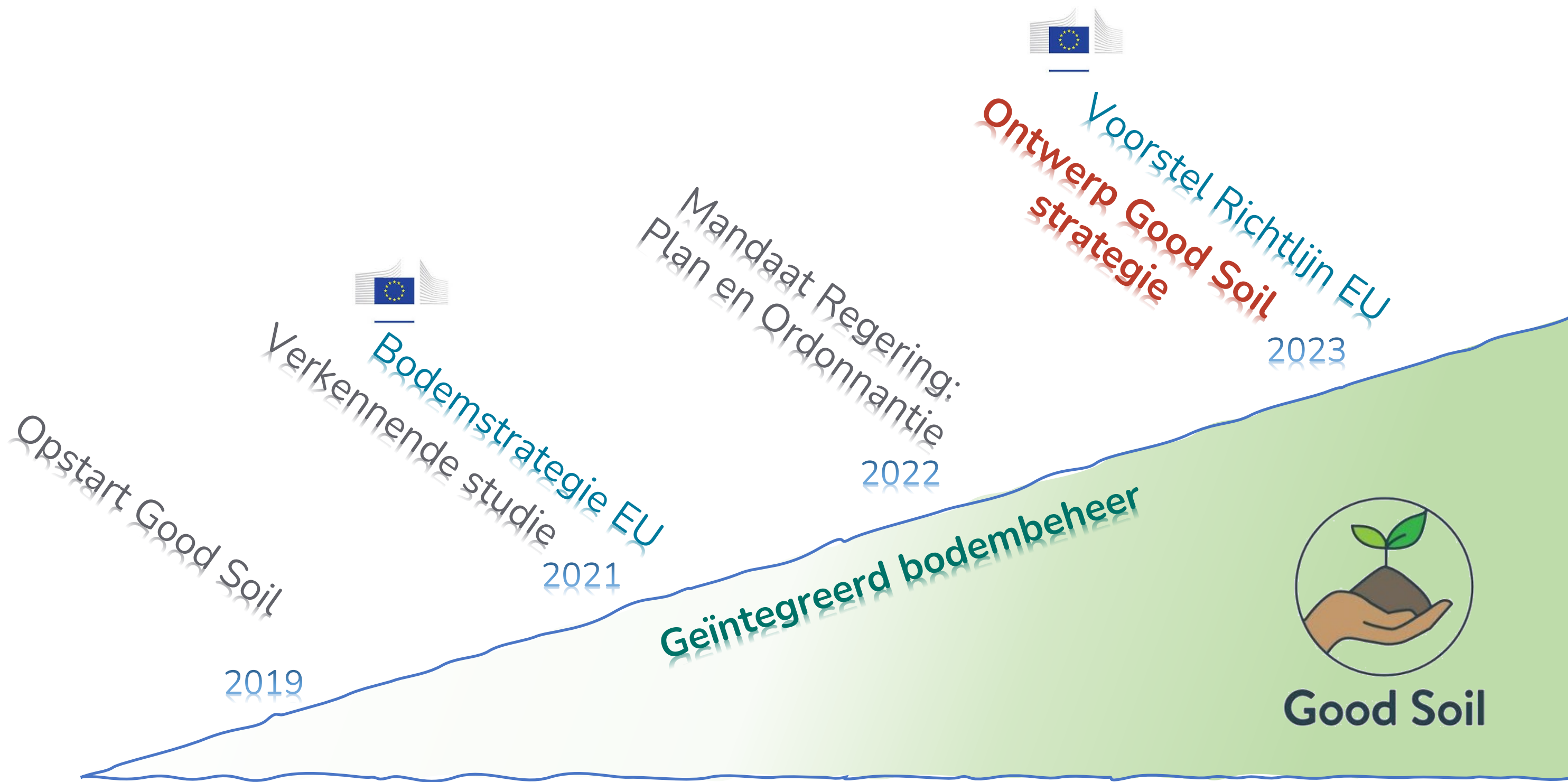
WOUTER FRANCOIS



# HISTORIEK VAN HET BODEMBEHEER IN BRUSSEL



# HET 'GOOD SOIL' PROJECT



# WAAROM EEN GOOD SOIL-STARTEGIE

**59 %**

Van de soorten op  
aarde

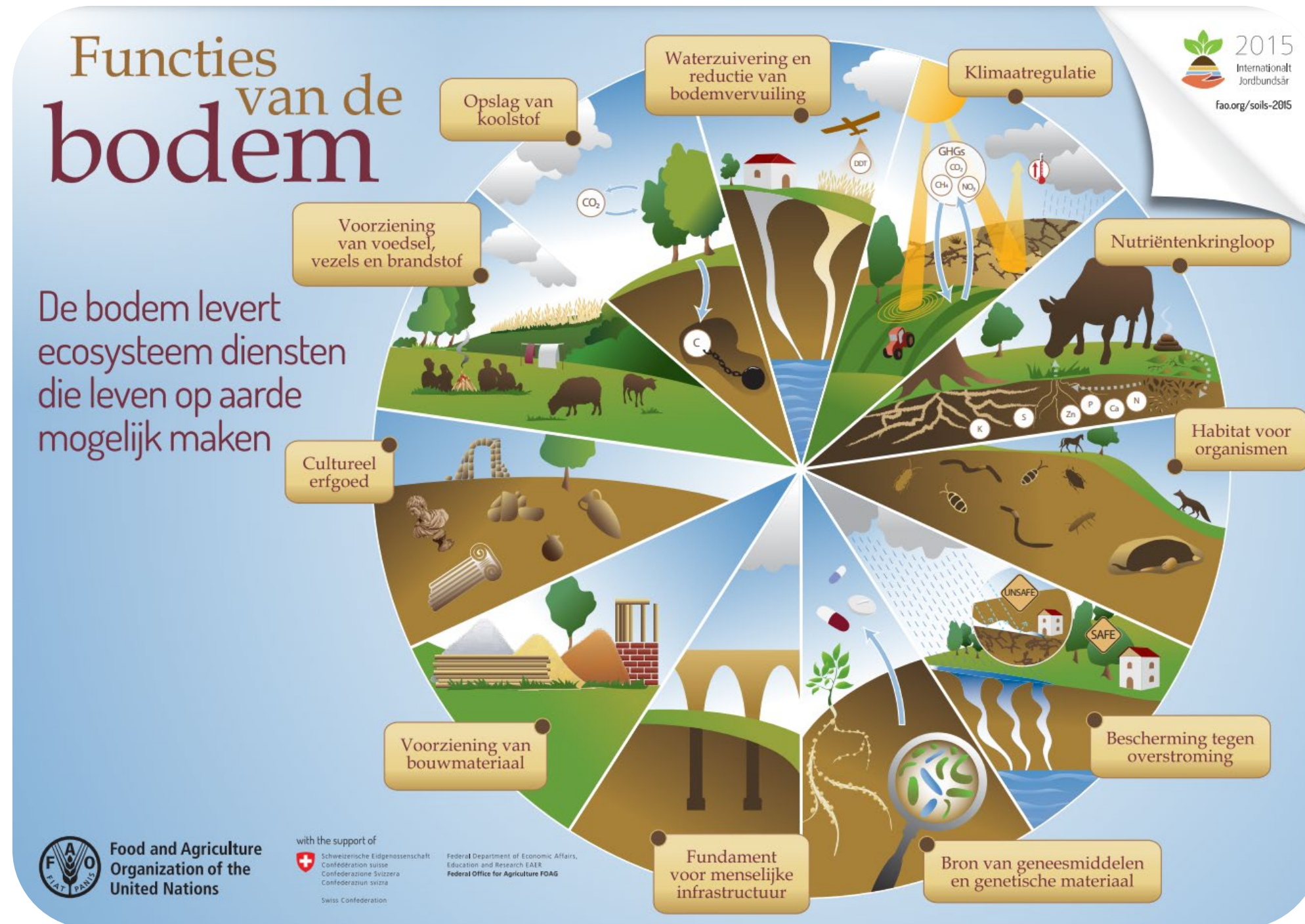


**75 %**

Van de biomassa  
op aarde



# WAAROM EEN GOOD SOIL-STRATEGIE



# WAAROM EEN GOOD SOIL-STRATEGIE

Artificialisatie / verharding

Verontreiniging

Verdichting

Erosie

Verlies van biodiversiteit

Verlies van nutriënten

Verlies van organisch materiaal



# GEÏNTEGREERD EN DUURZAAM BODEMBEHEER

Alle bodemdegradaties  
identificeren en  
behandelen



De bodem als  
hulpbron  
beschermen

De bodem  
behandelen in  
functie van  
ecosysteemdiensten

# GEÏNTEGREERD EN DUURZAAM BODEMBEHEER

De juiste bodem aan  
het juiste gebruik  
toewijzen

In elk relevant beleid  
integreren



De transitie naar een  
weerbare stad  
ondersteunen

# GOOD SOIL-STRATEGIE

Visie 2050



Doelstellingen 2030



Maatregelen



# VISION 2050



Kwaliteitsvolle bodems  
Een transversaal, multidisciplinair en integrerend voorbeeldbeleid,  
Duurzaam gebruik en herstel  
Evenwicht tussen mens en natuur



# DOELSTELLINGEN 2030

Ecosysteemdiensten



Algemeen



**Good Soil**

Circulaire economie



# DOELSTELLINGEN 2030

## Ecosysteemdiensten



## Algemeen

Continue verbetering

Uitdagingen integreren

Gegevens verwerven

Sensibiliseren / mobiliseren

Transversaliteit en  
coherentie

## Circulaire economie



# DOELSTELLINGEN 2030

## Ecosysteemdiensten

Habitat voor biodiversiteit

Voedselvoorziening

Regelen watercyclus

Regelen klimaat

Culturele diensten

## Algemeen

Continue verbetering

Uitdagingen integreren

Gegevens verwerven

Sensibiliseren / mobiliseren

Transversaliteit en  
cohérentie

## Circulaire economie



# DOELSTELLINGEN 2030

## Ecosysteemdiensten

Gemeenschappelijke  
doelstellingen

Habitat voor biodiversiteit

Voedselvoorziening

Regelen watercyclus

Regelen klimaat

Culturele diensten

## Algemeen

Continue verbetering

Uitdagingen integreren

Gegevens verwerven

Sensibiliseren / mobiliseren

Transversaliteit en  
cohérentie

## Circulaire economie

Gebruik uitgegraven gronden

Circulair grondgebruik /  
Ruimtebeslag

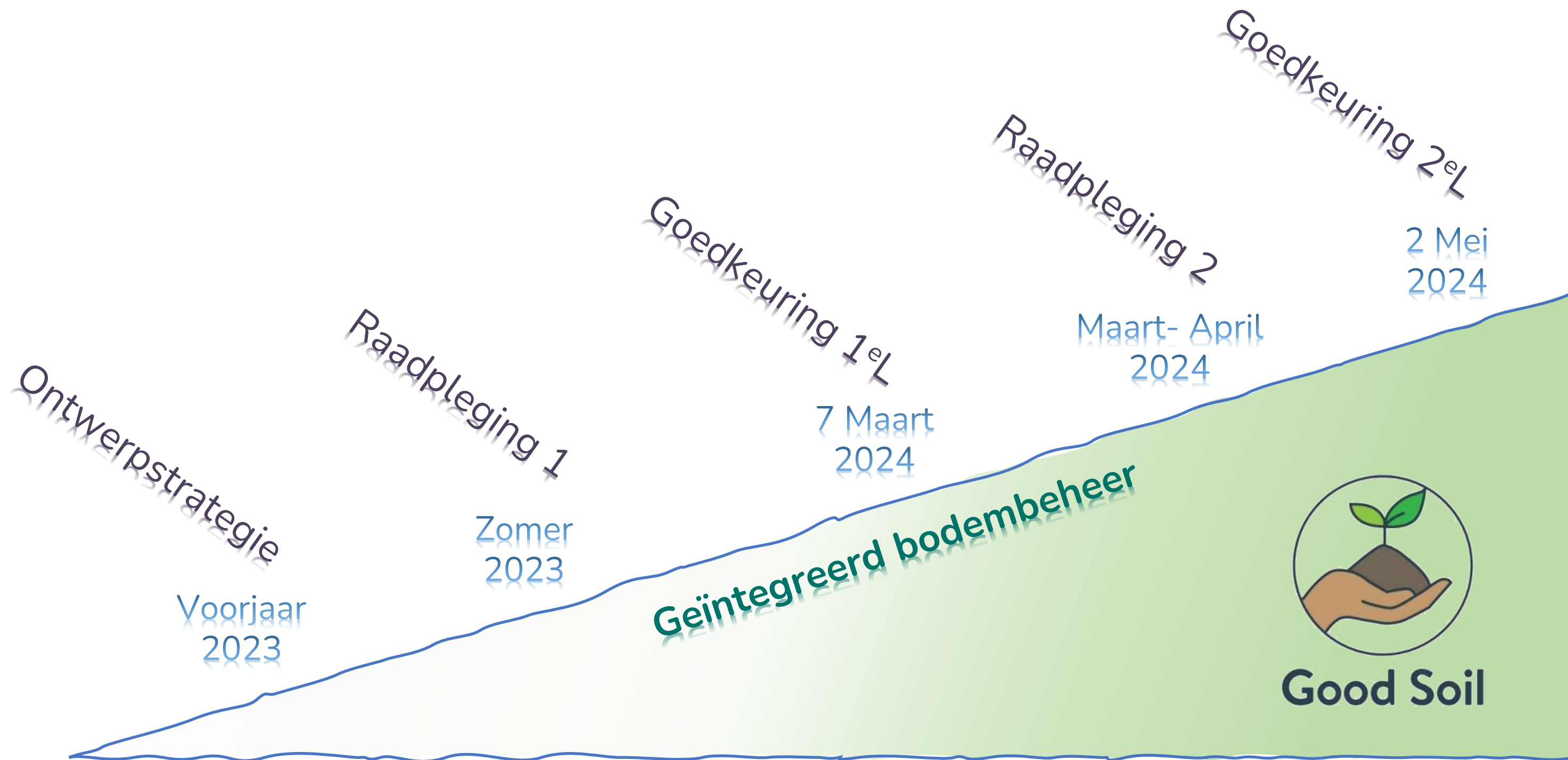
Sluiten  
nutriënten- / koolstofcycli



# MAATREGELEN



# GOEDKEURINGSproces



# RAADPLEGINGEN



ADEPOL



# RAADPLEGINGEN

## Enkele aandachtspunten

Coördinatie en samenwerking

Sociaal economische-aspecten

Doelstellingen kwantificeren

Nul Netto Ruimtebeslag tegen 2050

Financiering en middelen



# GOOD SOIL IN DE PRAKTIJK

Index voor bodemkwaliteit in Brussel

Good Soil- analysecampagnes

‘Test je bodem’-tool

Praktische gidsen voor (moes)tuinen

Code van goede praktijk ‘beheer / behandeling’



# GOOD SOIL IN DE PRAKTIJK

Integratie in:

- Gewestelijk lucht, klimaat en energieplan
- Gids duurzame gebouwen
- Gewestelijk Bestemmingsplan
- ...

Bodemfacilitator



# IBKB-PRO

## Doelstellingen

Kennisontwikkeling

Sensibilisering

Beslissingsinstrument

Welke bodemkwaliteit op welke plaats

Afstemmen van kwaliteit en gebruik

Welke acties en beheer



# IBKB-PRO

## Methode

Definiëren van homogene zones

Observatie en Staalneming

Laboratoriumanalyses



# IBKB-PRO

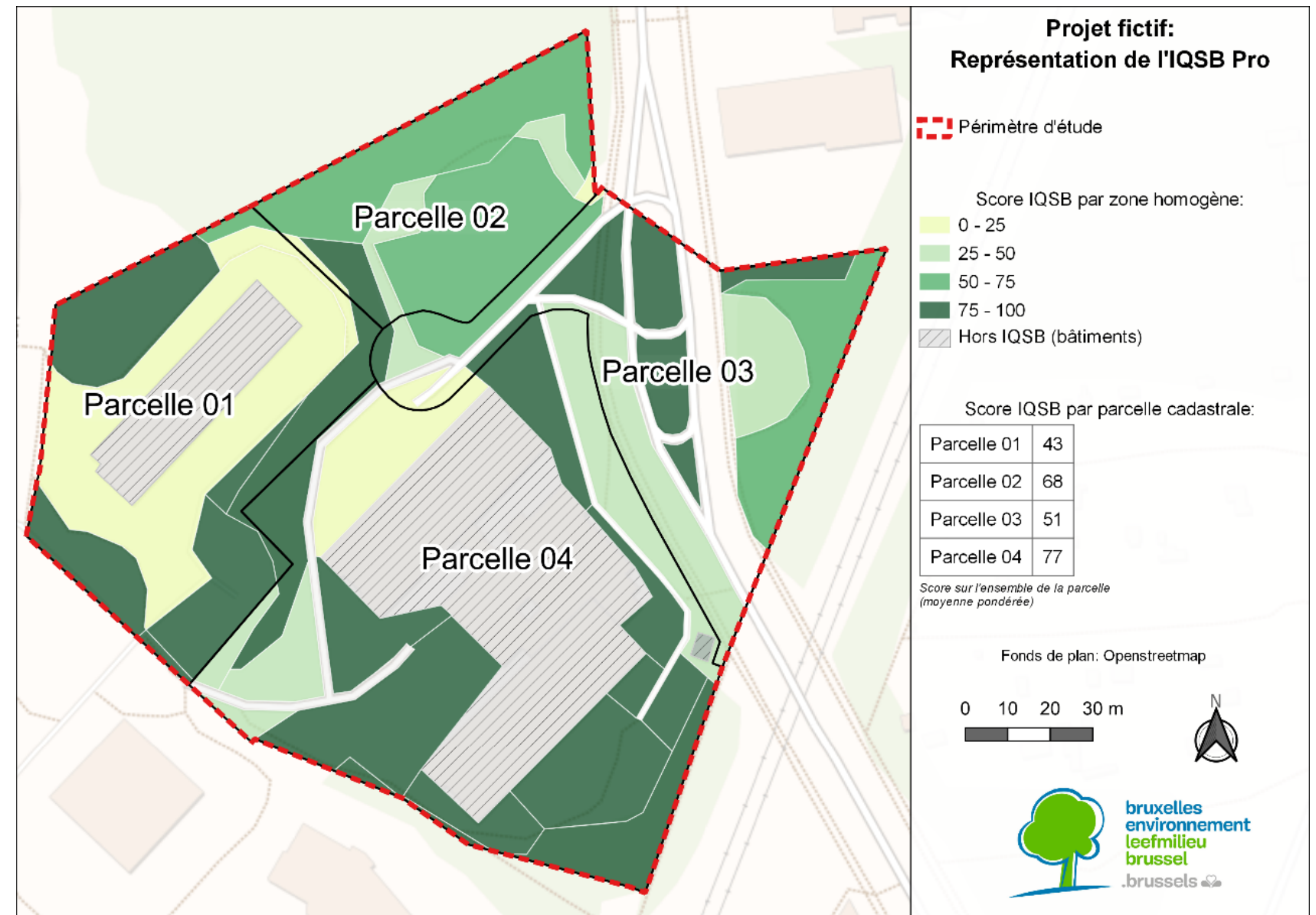
## Resultaat

IBKB per homogene zone

IBKB globaal per perceel

Score voor ecosysteemdiensten

Score voor bodemdegradatie

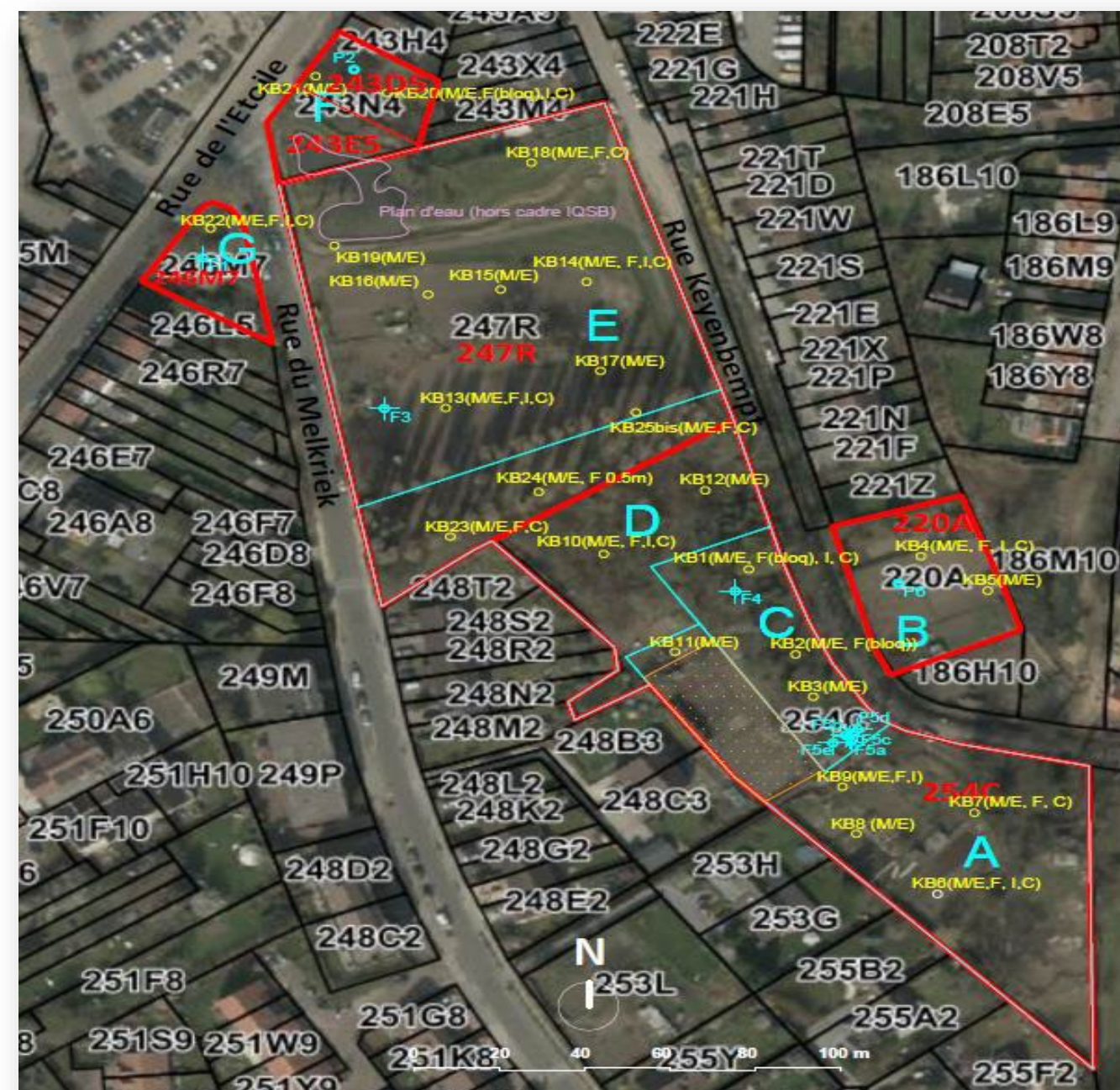


# IBKB-PRO

## Praktijkvoorbeeld:

### Keyenbempt - Ukkel

Zone		IBKB
A	Moestuin	69
B	Moestuin	66
C	Park	61
D	Park	64
E	Moestuin	62
F	Braak	51
G	Park	54



Bron : Aries



# IBKB-PRO

## Praktijkvoorbeeld:

### Groene Weg – Neder-Over-Heembeek



# CARING FOR SOIL IS CARING FOR LIFE

REPORT OF THE MISSION BOARD OF SOIL HEALTH  
AND FOOD OF THE EUROPEAN COMMISSION



**Wouter FRANCOIS**

Bruxelles Environnement / Leefmilieu Brussel  
S-Div. Sols / O-Afd. Bodem

Site de Tour & Taxis / Thurn & Taxis-site  
Avenue du Port Havenlaan 86C / 3000 1000 Bruxelles / Brussel

E-mail: [wfrancois@leefmilieu.brussels](mailto:wfrancois@leefmilieu.brussels)  
[www.environnement.brussels](http://www.environnement.brussels) / [www.leefmilieu.brussels](http://www.leefmilieu.brussels)

